



99 000 000 ₽

НОВЫЙ. СТИЛЬНЫЙ. ОДНОЭТАЖНЫЙ.

16 сот.

Площадь участка

240 м²

Площадь дома

28 км

Расстояние от МКАД


ID 12165



99 000 000 ₽


1 315 839 \$

1 120 205 €


 Рублёво-Успенское шоссе

 240 м²

 16 сот.

 личное подсобное хозяйство

 1


 под ключ

 3

 3 санузла

 магистральный

 да

 индивидуальная скважина

 септик

Этаж 1: прихожая, холл, гостиная, кухня- столовая, спальня, с/у, две спальни с с/у и гардеробными, котельная, обогреваемая пергола

Дополнительные строения: гараж м\м



НОВЫЙ. СТИЛЬНЫЙ. ОДНОЭТАЖНЫЙ.

Новый одноэтажный дом из клеёного бруса построен с соблюдением высоких стандартов качества и учитывая все тонкости деревянного домостроения. В интерьере гармонично сочетаются уют, создаваемый деревом и стильный минимализм современной мебели от ведущих мировых производителей. Отделка дома выполнена в спокойной цветовой гамме, фрески на стенах придают дому дополнительную легкость и изящность. В доме несколько сценариев освещения от культового итальянского дизайнерского бренда FLOS - естественный мягкий свет подчеркивает все достоинства материалов, включая их высокое качество, а также элегантно акцентирует внимание на сочетаниях фактур. Изразцовый камин ванильного цвета создаёт в гостиной уют и дарит ощущение тепла. Наполнение дома: Итальянская кухня Cesar. Столешница, фартук, остров из итальянского мрамора Арабескато Оробио, бытовая техника SMEG (духовка, посудомойка 60 см., холодильник, варочная панель с внутренней вытяжкой). Межкомнатные двери выполнены на заказ из массива дуба (высота 220 см.), Газовый котёл WOLF (Германия) с резервным

электрокотлом, сантехника Villeroy & Boch, смесители Gessi (Италия), Hansgrohe. Заказные душевые кабины из стекла 8 мм. с фурнитурой (Австрия), кровать 180x200 (Большой диван 320x180 (Франция). Этот дом — воплощение современного дизайна и функциональности. Здесь продумана каждая деталь, чтобы обеспечить максимальный комфорт и уют. Дом расположен в живописном районе Подмосковья, где царит атмосфера расслабления и комфорта, здесь вы сможете насладиться свежим воздухом, красивыми пейзажами и тишиной в любое время года. Рядом рестораны, кафе, магазины, развитая культурная инфраструктура Николиной горы и Звенигорода. До Москва-сити можно доехать за 40-45 минут по платной дороге, удобный выезд на Новорижское шоссе и ЦКАД.



















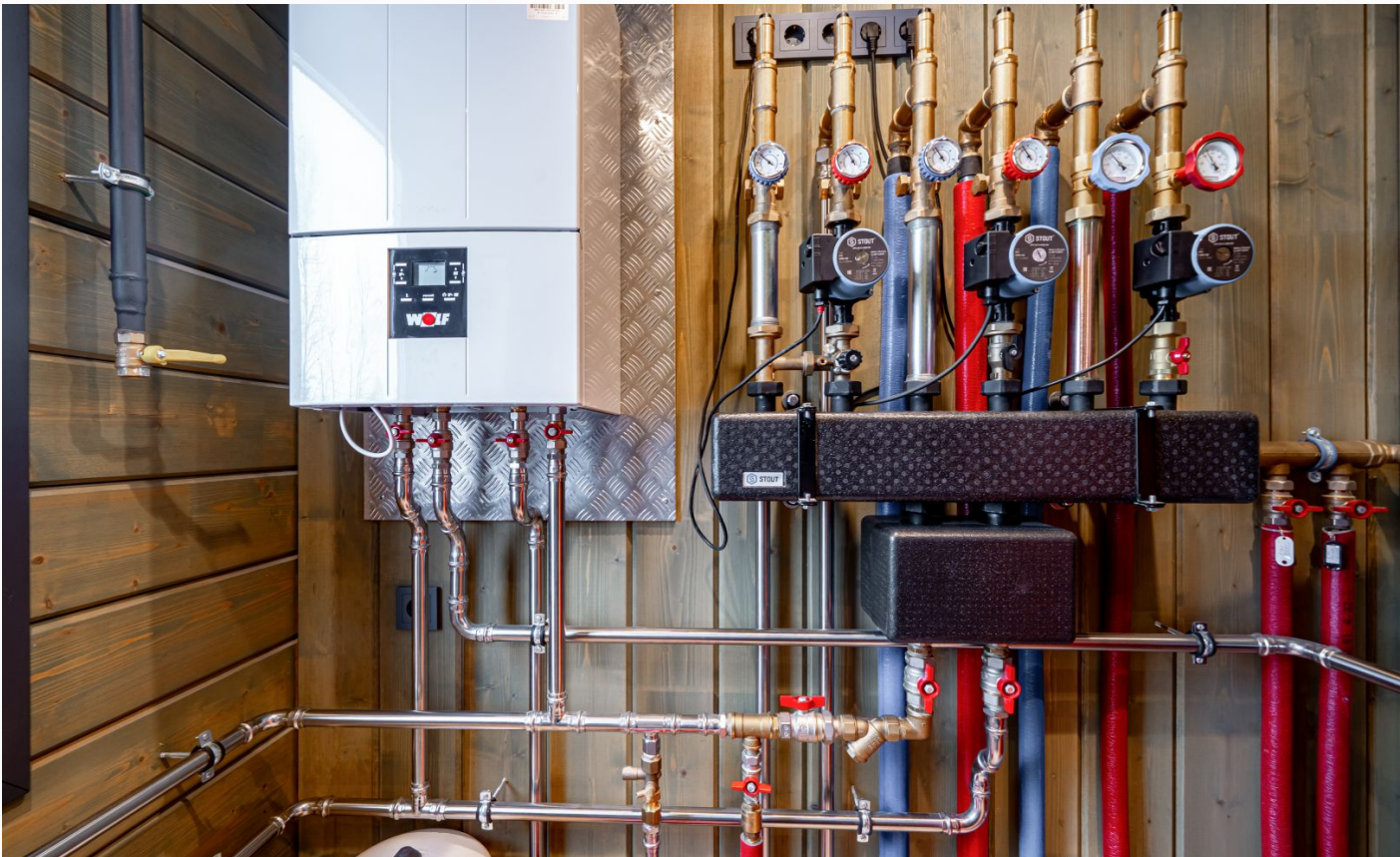










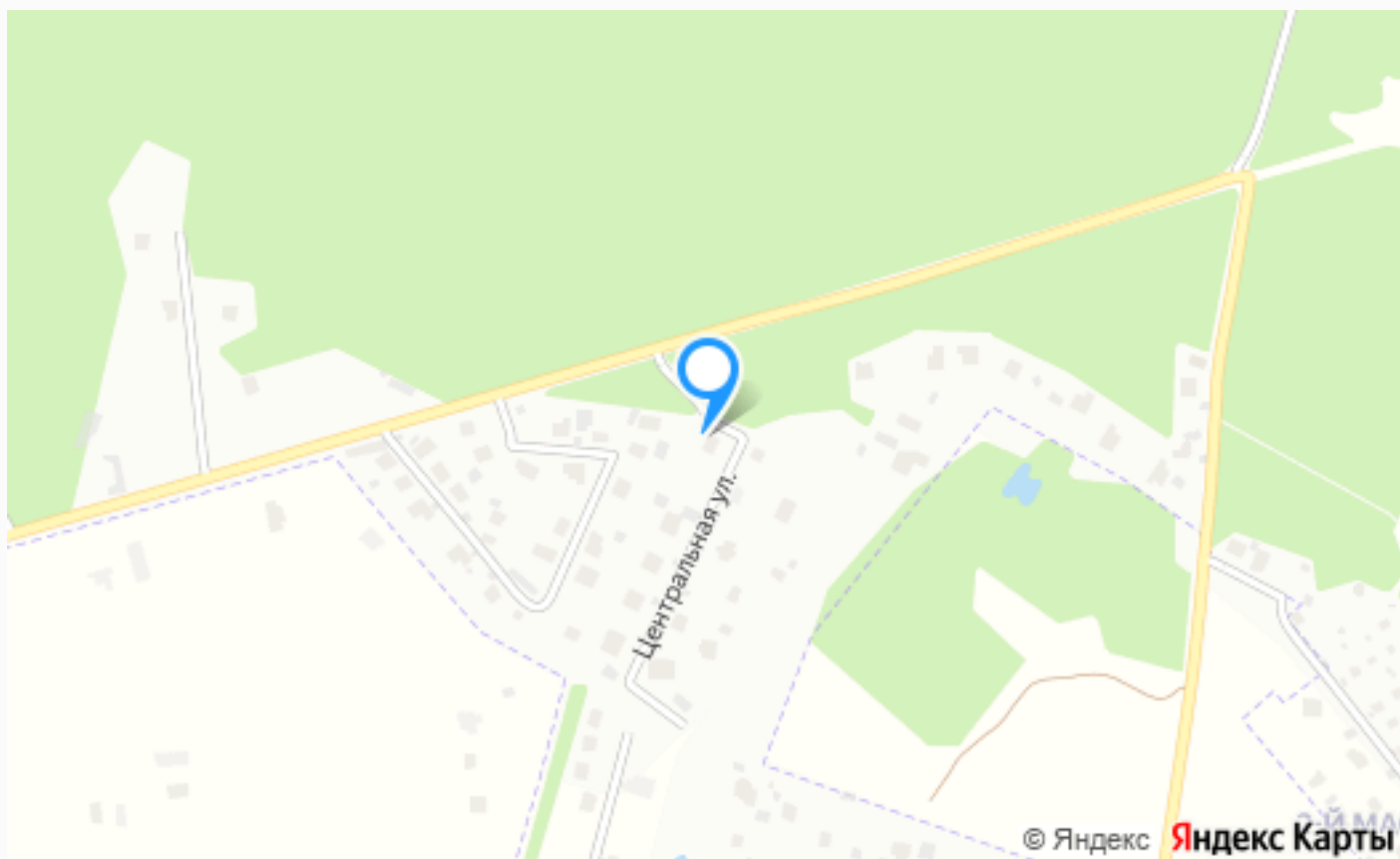






Внешняя инфраструктура

Рядом находится Николина гора, кафе, рестораны, пляж. В 15 минутах на автомобиле Звенигород, где расположен Саввино-Сторожевский Монастырь, куда традиционно русские цари совершали Крестный ход. В Звенигороде развита культурная жизнь, в Манеже регулярно проходят выставки художников с мировым именем. Разнообразие ресторанов, кафе и пекарен в Звенигороде поражает своим разнообразием и притягивает как туристов, так и местных жителей.



Расположение

Палицы,



Палицы

Палицы — деревня в Одинцовском районе Московской области, в составе сельского поселения Ершовское. Деревня расположена на северо-западе района, в 10 километрах на северо-восток от Звенигорода, высота центра над уровнем моря 170 м. Данный поселок характеризуется своим уникальным расположением: недалеко от него находятся лесной массив, Москва-река, а также каскад живописных прудов. Поселок находится в престижном западном направлении Московской области, транспортную доступность обеспечивают Рублёво- Успенское, Ильинское и Новорижское шоссе.

О месте



28 км от
МКАД



Лесной



Школы
и гимназии



Парки спорта
и отдыха



Внешняя
инфраструктура



Охрана

ЭТОТ ДОМ ЖДЕТ ИМЕННО ВАС!

НОВЫЙ. СТИЛЬНЫЙ. ОДНОЭТАЖНЫЙ.

16 сот.

Площадь участка

240 м²

Площадь дома

28 км

Расстояние от МКАД

ID 12165