

Продажа: 185 000 000 ₽


ДОМ,
СОГЛАСИЕ-2

КАЛУЖСКОЕ ШОССЕ, 15 KM


ID 9923013

ДОМ, СОГЛАСИЕ-2





 Калужское шоссе, 15 км.


[Карта проезда](#)

 362 м²

 12 сот.

 4 спальни

 4 санузла

 С отделкой


 1 эт.

 Центральная

 Центральное

 Магистральный

 30 квт

Продажа
 **185 000 000 ₽**

ДОМ, СОГЛАСИЕ-2

ОПИСАНИЕ ДОМА

Предлагается на продажу новый, современный, одноэтажный дом под ключ с мебелью, общая площадь строений 362 кв. м, в коттеджном посёлке Согласие 2, расположенном на Калужском шоссе в 14 км от МКАД, станция метро Кедровая в 5 минутах езды, открытие 2027 г.

Основной дом – 290 м². Всесезонная зона барбекю – 46 м².
Хозяйственный блок с погребом/бомбоубежищем – 26 м².

Черновая кухня.

Новый Дом 290 м² построен из керамического кирпичного блока, облицован ригельным кирпичом, внутренняя отделка выполнена с использованием безопасных биологических материалов высокого качества, с продуманной планировкой, панорамным энергосберегающим остеклением. Дом сделан по грамотно спланированному проекту с максимальным использованием внутреннего пространства. В доме созданы все условия, обеспечивающие высокое качество жизни.

Электричество – 30 квт. Кровля двойной фальц, толщина 0.55 мм. Приточная вытяжная вентиляция воздуха с канальным кондиционированием. Умный дом с подключением к Алисе, управление климатом отдельно каждого помещения. Умная котельная с управлением с телефона, система видеонаблюдения на улице с выводом на телефон.

Высокоскоростной оптоволоконный Интернет. Всесезонная Зона



ДОМ, СОГЛАСИЕ-2

ПОЭТАЖНОЕ ОПИСАНИЕ

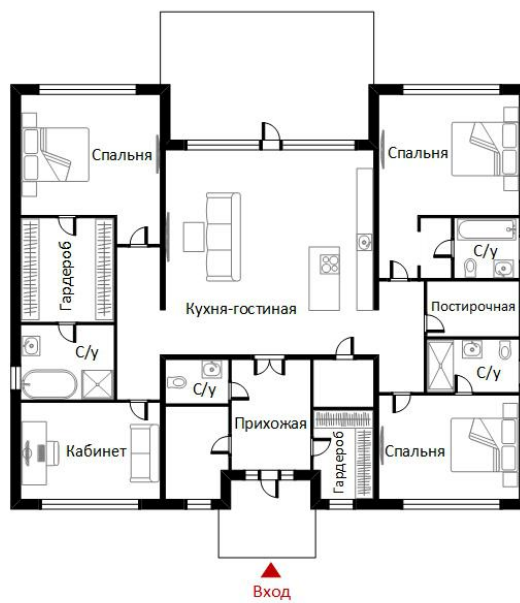
Планировка дома - прихожая, гардеробная, котельная, гостевой с/у, постирочная комната с оборудованием Miele, премиальная кухня со встроенной техникой ASKO, варочная панель с вытяжкой Elica NIKOLATESLA, два холодильника Liebherr, гостиная с дровяным камином, столовая зона с панорамным остеклением и выходом на участок, черновая кухня, хозяйский блок с большой гардеробной и с/у, две спальни со своими гардеробными и с/у, кабинет.

Все с/у оборудованы сантехническими приборами производства Италия с мебелью по индивидуальному проекту. Двери- высота 2.70 м, фурнитурой премиального уровня скрытого монтажа. Пол - кварц винил со шпоном дуба, теплый пол по периметру дома. Высота потолка от 3.5 м до 4.5 м. Котел BAXI мощностью 44 квт, бойлер 200 л, система очистки воды.



ДОМ, СОГЛАСИЕ-2

1 ЭТАЖ



Общая площадь: 290,0 кв.м

ДОМ, СОГЛАСИЕ-2

ОПИСАНИЕ УЧАСТКА

Красивый участок правильной формы - 12 соток в собственности, огорожен забором, автоматические ворота, сделан ландшафтный дизайн, резервная скважина на полив, посажены взрослые хвойные и плодовые деревья, дренаж, автополив, резервный бензиновый генератор 11 квт, освещение дома, участка и забора, брусчатка, навес на 2 машиноместа.

















































ДОМ, СОГЛАСИЕ-2

ОПИСАНИЕ ПОСЕЛКА

Поселок Согласие-2, один из популярнейших поселков Калужского направления, богатая инфраструктура и максимальное комфортное место для отдыха. Вся инфраструктура в Новых Ватутинках. По соседству находятся оздоровительный комплекс УД Президента РФ 'Ватутинки' и Дом отдыха 'Ватутинки', в которых расположены бассейн, сауны, спортклуб, бар. Дом отдыха 'Домик рыбака' с хорошей рыбалкой. Красивейшая деревянная церковь 'Покрова Божьей матери на Десне' с воскресной школой, недалеко от церкви есть святой источник. В двух километрах - полная городская инфраструктура города Троицк. Все коммуникации в поселке центральные, подключены. Поселок строго охраняемый, въезд по пропуску.

