

80 000 000 ₺

ДОМ В ПОСЕЛКЕ  
«ПОКРОВСКОЕ-РУБЦОВО»  
НОВОРИЖСКОЕ ШОССЕ, 38 КМ  
ID 9916523


# ДОМ В ПОСЕЛКЕ «ПОКРОВСКОЕ-РУБЦОВО»





 Новорижское шоссе, 38 км.


[Карта проезда](#)

 550 м<sup>2</sup>


 24.08 сот.


 5 спален


 4 санузла


 Без отделки

 2 эт.

 Центральная

 Центральное

 По границе участка

 Прилесной

 ИЖС

 **80 000 000 ₽**

# ДОМ В ПОСЕЛКЕ «ПОКРОВСКОЕ-РУБЦОВО»

## ОПИСАНИЕ ДОМА

Современный дом в поселке «Покровское-Рубцово» в 38 км от МКАД по Новорижскому шоссе. Дом общей площадью 550 м<sup>2</sup> с широкими панорамными окнами расположен на участке в 25 соток, который прилегает к озеру и парковой зоне имени Чехова.

Просторный дом с кабинетом с балконом, столовой с выходом на просторную застекленную террасу и гостиним залом со вторым светом построен и спроектирован финской компанией HONKA по индивидуальному проекту. Прочный брус ведущего производителя придает дому уют и благообразие, а панорамные окна добавляют интерьеру естественного света.

Уникальное расположение добавляет дому очарования – «Покровское-Рубцово» расположено в окружении смешанного леса на берегу реки Малая Истра. Сам участок находится на возвышенности, откуда открывается вид на весь посёлок. К услугам жителей и гостей школа, детский сад, спортивный зал, салон красоты, аптека, магазин, кафе, зона отдыха, банкомат и гостевая парковка.



# ДОМ В ПОСЕЛКЕ «ПОКРОВСКОЕ-РУБЦОВО»

## ПОЭТАЖНОЕ ОПИСАНИЕ

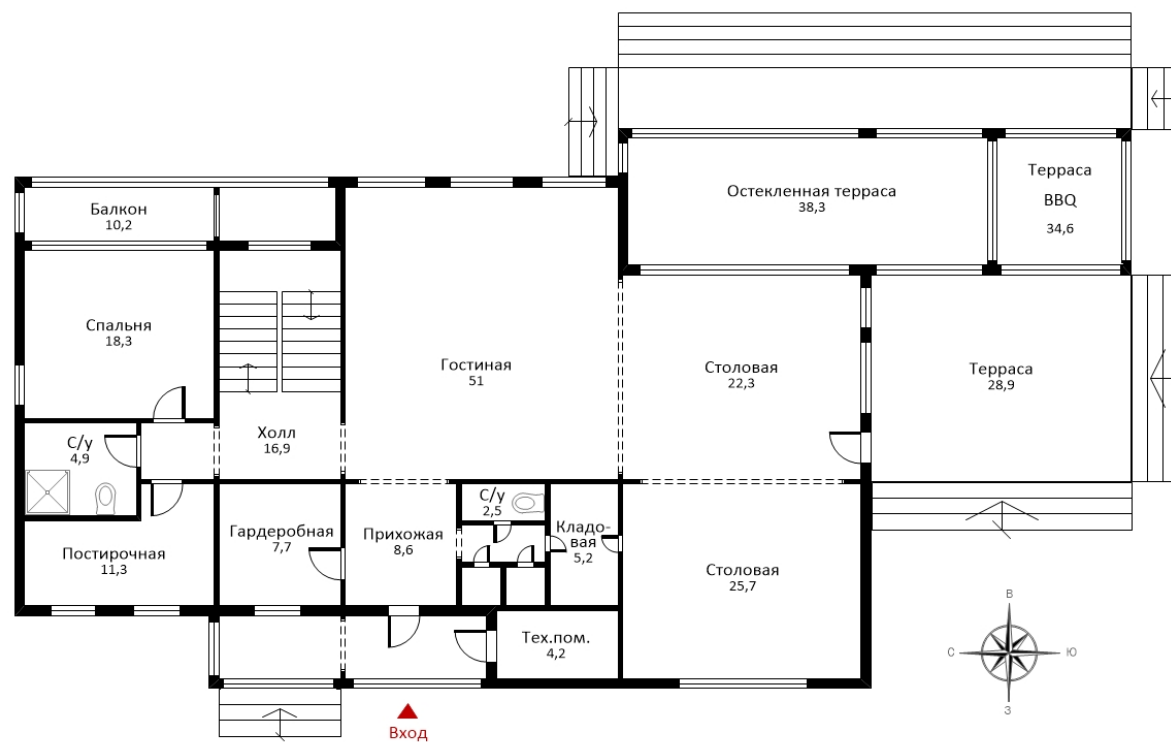
1 этаж: холл, гардеробная, с/у, гостиный зал со вторым светом, кухня, столовая с выходом на просторную застекленную террасу с зоной барбекю, постирочная, гостевая спальня с балконом, с/у.

2 этаж: холл, мастер блок: спальня с балконом, су, гардеробная, кабинет с балконом, детский блок: спальня с балконом, спальня, гардеробная, су.



# ДОМ В ПОСЕЛКЕ «ПОКРОВСКОЕ-РУБЦОВО»

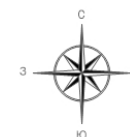
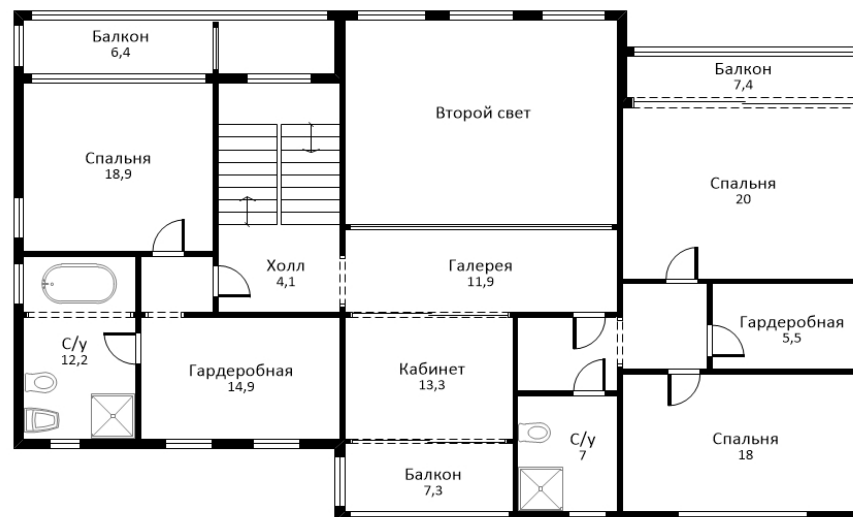
## 1 ЭТАЖ



Общая площадь: 550,0 кв.м.

# ДОМ В ПОСЕЛКЕ «ПОКРОВСКОЕ-РУБЦОВО»

## 2 ЭТАЖ



Общая площадь: 550,0 кв.м.

# ДОМ В ПОСЕЛКЕ «ПОКРОВСКОЕ-РУБЦОВО»

## ОПИСАНИЕ УЧАСТКА

Прилегает к озеру и парковой зоне им.Чехова.







MINI PIES  
The Cookbook

























































# ДОМ В ПОСЕЛКЕ «ПОКРОВСКОЕ-РУБЦОВО»

## ОПИСАНИЕ ПОСЕЛКА

«Покровское-Рубцово» расположено в окружении смешанного леса на берегу реки Малая Истра. Коттеджный поселок находится на территории старинной русской усадьбы 18 века и спроектирован знаменитыми архитекторами – Александром Асадовым и Константином Матросовым. Благодаря особенностям рельефа практически все усадьбы в «Покровском-Рубцове» имеют восхитительные видовые характеристики. На территории поселка в 41 гектар расположено 70 домовладений. «Покровское-Рубцово» поделено на 4 тематически зоны – «Рояль», «Царское село», «Рубцовский посад» и «Дворянское гнездо», – каждая из которых имеет свои уникальные особенности. В поселке первоклассная современная инфраструктура. В здании восстановленной усадьбы находятся закрытый клуб и бутик-отель. К услугам жителей школа, детский сад, спортивный зал, салон красоты, аптека, магазин, кафе, зона отдыха, банкомат, терминал оплаты и гостевая парковка. На престижном конкурсе поселок «Покровское-Рубцово» был назван лучшим в категории «Элит», что еще раз подчеркивает его высокий статус и безупречные качественные характеристики.

