


105 000 000 ₺

ДОМ В ПОСЕЛКЕ  
«ПАПУШЕВО ПАРК»  
2-Е УСПЕНСКОЕ ШОССЕ, 23 КМ  
ID 9915061

# ДОМ В ПОСЕЛКЕ «ПАПУШЕВО ПАРК»





 2-е Успенское шоссе

 550 м<sup>2</sup>


 17 сот.


 5 спален

 5 санузлов

 С отделкой

 3 эт.

 Центральная

 Центральное

 Есть

 15 квт

 Прилесной

 ИЖС

 105 000 000 ₽

# ДОМ В ПОСЕЛКЕ «ПАПУШЕВО ПАРК»

## ОПИСАНИЕ ДОМА

Абсолютно новый уютный дом для большой семьи, 5 спален. Этот проект идеально подходит если вы мечтаете жить рядом с лесом, засыпать и просыпаться под пение птиц.

Дизайн интерьера выполнен в светлых/лёгких тонах. Отдельно стоит отметить просторную гостиную со вторым светом. В гостиной панорамное остекление, открывается великолепный вид на участок с ландшафтным дизайном, а также предусмотрен камин, который будет собирать гостей холодными вечерами. Мебель и техника от известных производителей. Планировка в доме продумана до мелочей, создавая максимальный комфорт и удобство для проживания.



# ДОМ В ПОСЕЛКЕ «ПАПУШЕВО ПАРК»

## ПОЭТАЖНОЕ ОПИСАНИЕ

1 этаж: прихожая, гардеробная, гостиная с камином, столовая с выходом на террасу, кухня, с/у, сауна с душевой, гостевая спальня с с/у и гардеробной, постирочная, котельная;

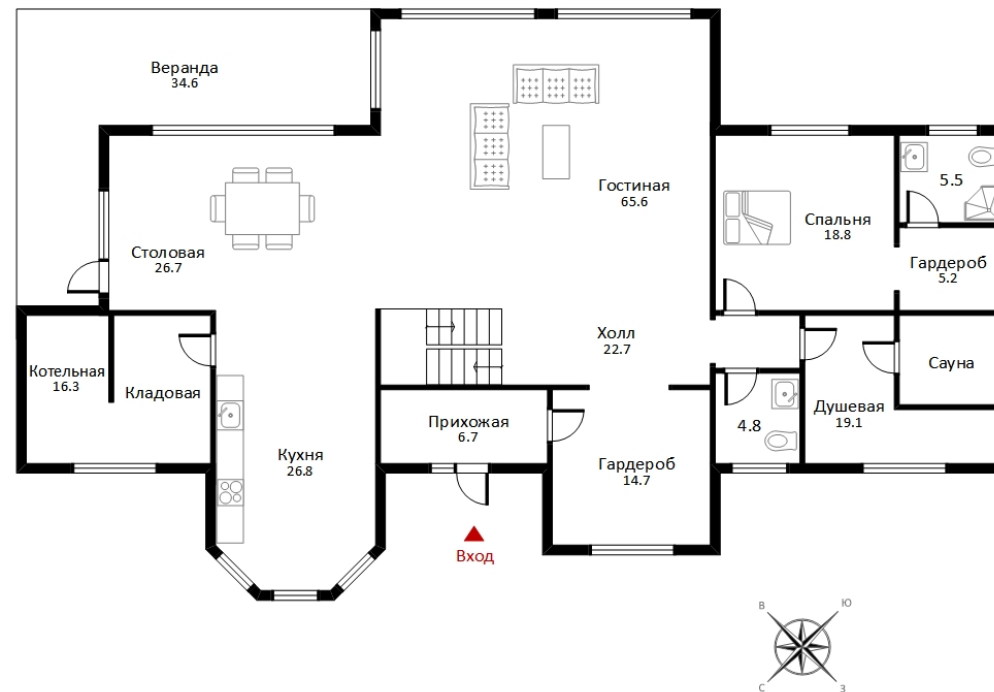
2 этаж: основная спальня с с/у и гардеробной, спальня с с/у и гардеробной, спальня, с/у, кабинет (спальня);

Мансарда: комната отдыха, сезонная гардеробная.



# ДОМ В ПОСЕЛКЕ «ПАПУШЕВО ПАРК»

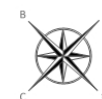
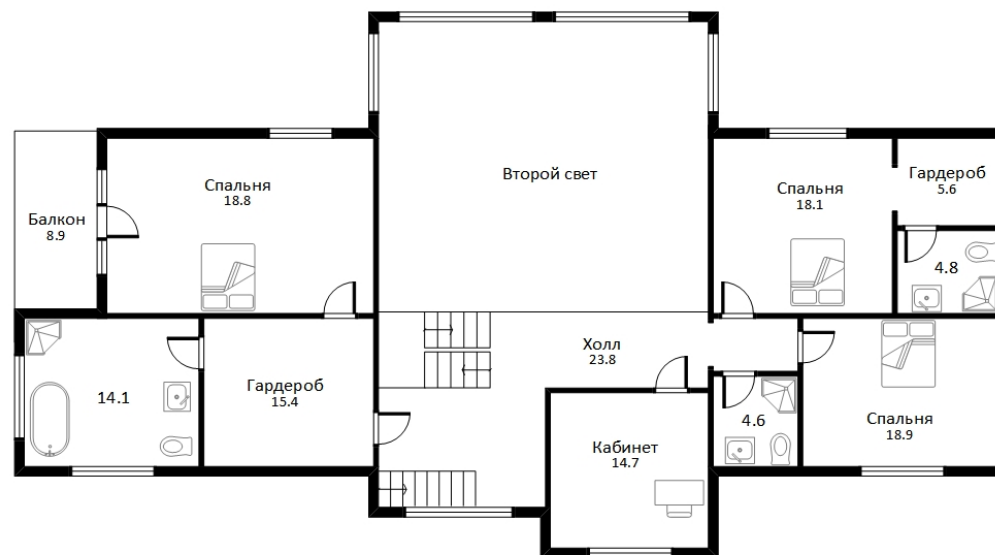
## 1 ЭТАЖ



Общая площадь: 550,0 кв.м

# ДОМ В ПОСЕЛКЕ «ПАПУШЕВО ПАРК»

## 2 ЭТАЖ

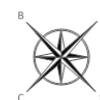
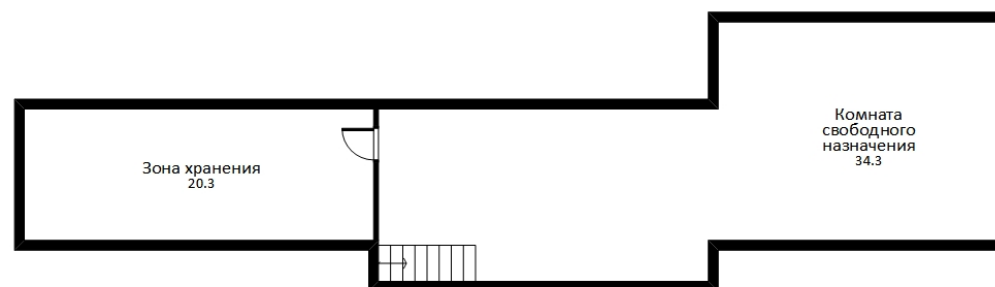


Общая площадь: 550,0 кв.м

# ДОМ В ПОСЕЛКЕ «ПАПУШЕВО ПАРК»

## МАНСАРДА

---



---

Общая площадь: 550,0 кв.м

# ДОМ В ПОСЕЛКЕ «ПАПУШЕВО ПАРК»

## ОПИСАНИЕ УЧАСТКА

Приватный, прилесной участок с ландшафтным дизайном, высажены сосны и ели. На участке парковка на 2 м/м. Центральные коммуникации.

















































# ДОМ В ПОСЕЛКЕ «ПАПУШЕВО ПАРК»

## ОПИСАНИЕ ПОСЕЛКА

КП Папушево Парк динамично развивается и является одним из примечательных на Рублевке. Расположившись на 23 километре Рублево-Успенского шоссе, в живописном месте с чистой экологией, поселок гармонично соседствует с сосновым бором. Поселок уже оснащен современными функционирующими коммуникациями. Рядом, на всем протяжении Рублево-Успенского шоссе раскинулась широкая сеть первоклассной инфраструктуры: рестораны, кафе, фитнес-комплексы с бассейнами, спа-салонами, многочисленные частные медучреждения и престижные школы. Отсутствие вблизи крупных автомагистралей, различных промышленных предприятий делает поселок еще более комфортным для семейного проживания и уникальным в своем роде. Дорога от МКАД займет всего в 20 минут.

