



Новорижское шоссе, 14 км
Лес и Река



Дом
361 кв.м



Участок
соток: 10.5

ID
8103



Эксклюзивное предложение! Уютный дом готов к проживанию, расположен в живописном коттеджном поселке Лес и Река, всего в 14 км от МКАД по Новорижскому шоссе. Общая площадь 361 кв.м с отделкой под ключ в современном стиле с элементами эклектики.

Внутренняя планировка включает два этажа, где предусмотрены необходимые помещения для загородного дома. Просторная прихожая, гардеробная, светлая кухня-гостиная с выходом на крытую террасу, удобная кладовая при кухне, гостевая спальня, постирочная, котельная, мастер-спальня с гардеробной и собственным с/у, кабинет для работы или учебы, две детские спальни, дополнительная гардеробная и с/у.

Дом расположен на ухоженном участке площадью 10.5 соток, где вас ждут зеленый газон и ландшафтный дизайн, создающие атмосферу уюта и гармонии с природой. На территории также имеется хозяйственная постройка для хранения инструментов и дачных принадлежностей.

Коттеджный поселок Лес и Река предлагает современные инженерные коммуникации. Безопасность жителей обеспечивается круглосуточной охраной и системой видеонаблюдения, что позволяет вам чувствовать себя спокойно и уверенно.

Коттедж был построен в 2019 году, что гарантирует современное качество строительства и актуальные технологии.

Свяжитесь с нами для получения дополнительной информации и организации просмотра.

Стоимость:

115 000 000 руб.



361 кв.м



соток: 10.5



уровни: 2



спальни: 4



**С отделкой «под
ключ»**



Кирпичные



Центральное

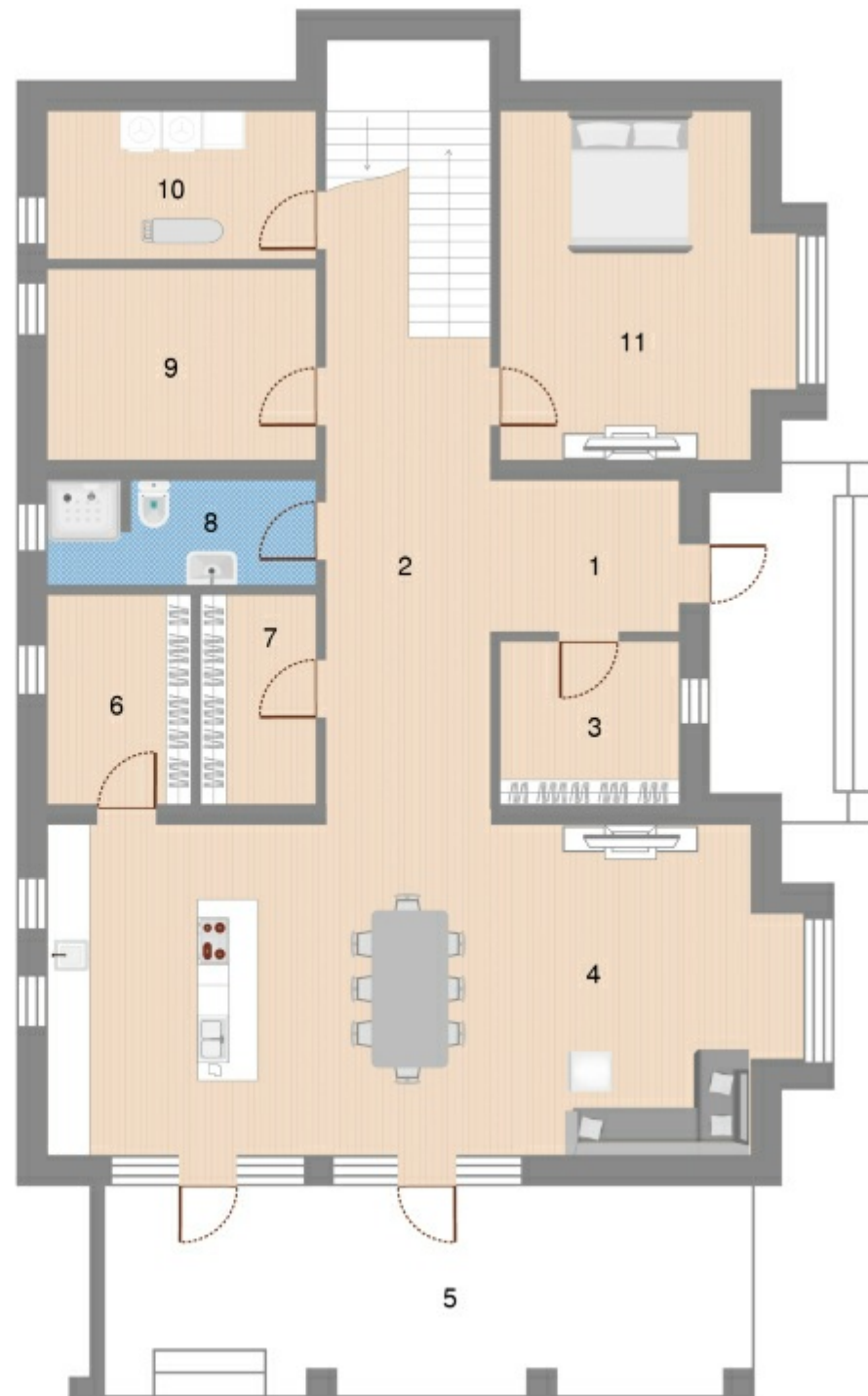


**Видеонаблюдение,
Круглосуточная
охрана**



1-й этаж

1	Прихожая	7,7
2	Холл	27
3	Гардеробная	7,4
4	Кухня-столовая-гостиная	53
5	Терраса	10
6	Кладовая	5,5
7	Кладовая	5,5
8	Санузел	8
9	Котельная	9,7
10	Постирочная	9,8
11	Спальня	20,5



2-й этаж

1	Холл	16,3
2	Спальня	20,5
3	Кабинет	15,1
4	Спальня	26,8
5	Гардеробная	10,5
6	Санузел	14
7	Санузел	9,8
8	Гардеробная	9,7
9	Спальня	20

