

ДОМ В ПОСЕЛКЕ

Раздоры

Продажа дома под ключ в поселке Раздоры

ПЛОЩАДЬ
868 м²

УЧАСТОК
22 сотки

РАСПОЛОЖЕНИЕ
5 км по Рублево-Успенскому шоссе

ДОМ ПОД КЛЮЧ НА РУБЛЕВО-УСПЕНСКОМ ШОССЕ

ПРИ ОТДЕЛКЕ ДОМА ИСПОЛЬЗОВАЛИСЬ ТОЛЬКО НАТУРАЛЬНЫЕ
ВЫСОКОКАЧЕСТВЕННЫЕ МАТЕРИАЛЫ. ВСЯ ТЕХНИКА И МЕБЕЛЬ ОТ ИМЕНИТЫХ
ЕВРОПЕЙСКИХ БРЕНДОВ, ЗА КЛИМАТ В ДОМЕ ОТВЕЧАЕТ СИСТЕМА ЦЕНТРАЛЬНОГО
КОНДИЦИОНИРОВАНИЯ.



Площадь дома
868 м²



Готовность
Под ключ



Отдых
7 спален



Газ
Магистральный



Площадь участка
22 сотки



Коммуникации
Центральные



Электричество
30 кВт

ПЛАНИРОВКА

ПЛАНИРОВКА ДОМА ВКЛЮЧАЕТ В СЕБЯ:

ЦОКОЛЬНЫЙ ЭТАЖ: КУХНЯ-СТОЛОВАЯ С ВЫХОДОМ НА ОТКРЫТУЮ ТЕРРАСУ, КАМИННЫЙ ЗАЛ, КАБИНЕТ, СПА-ЗОНА (САУНА, КОМНАТА ОТДЫХА, С/У), СПОРТ-ЗАЛ, КИНОТЕАТР, ПОСТИРОЧНАЯ С ХОЗЯЙСТВЕННОЙ КОМНАТОЙ, ГАРДЕРОБНАЯ.

1 ЭТАЖ: КУХНЯ-СТОЛОВАЯ, ГОСТИНАЯ, 2 СПАЛЬНИ С ГАРДЕРОБНЫМИ КОМНАТАМИ И САМУЗЛАМИ, ГАРАЖ НА 2 АВТО, ХОЗЯЙСТВЕННАЯ КОМНАТА, ГАРДЕРОБНАЯ КОМНАТА.

2 ЭТАЖ: МАСТЕР-ЗОНА (2 СПАЛЬНИ С ОБЩИМ С/У), СПАЛЬНЯ С ГАРДЕРОБНОЙ КОМНАТОЙ И С/У, 2 ДЕТСКИЕ СПАЛЬНИ С ГАРДЕРОБНЫМИ КОМНАТАМИ, С/У.

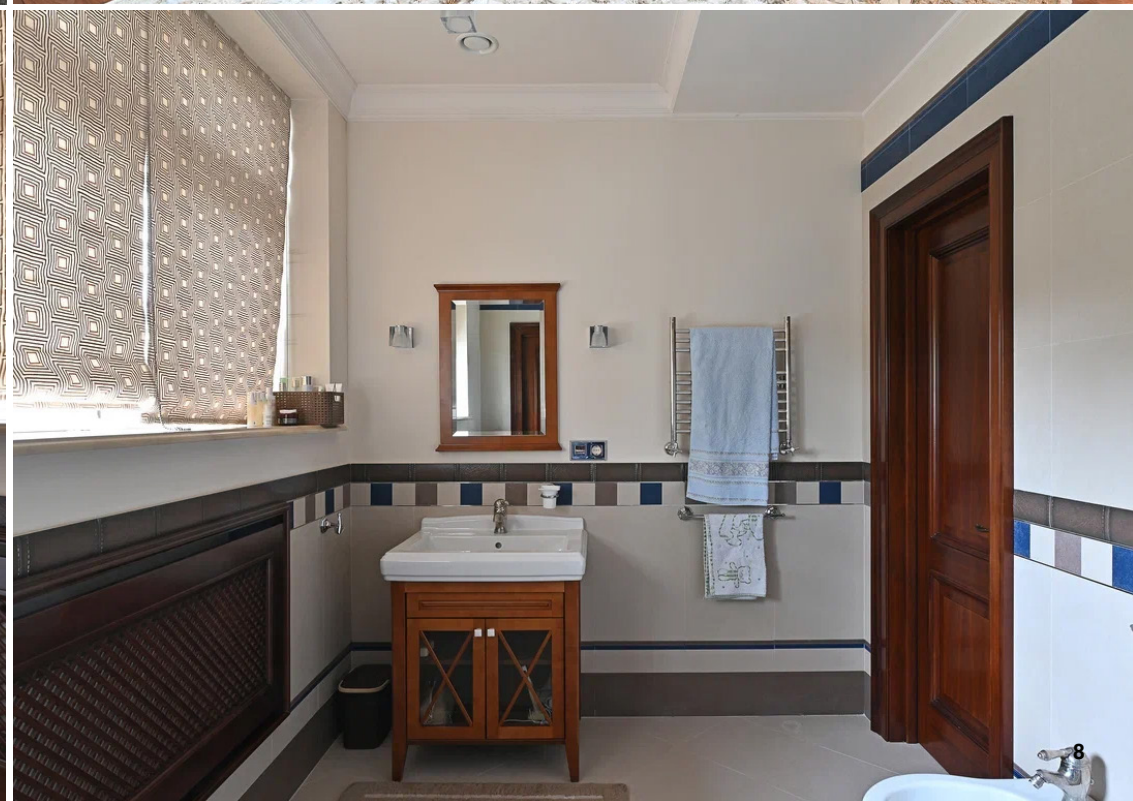




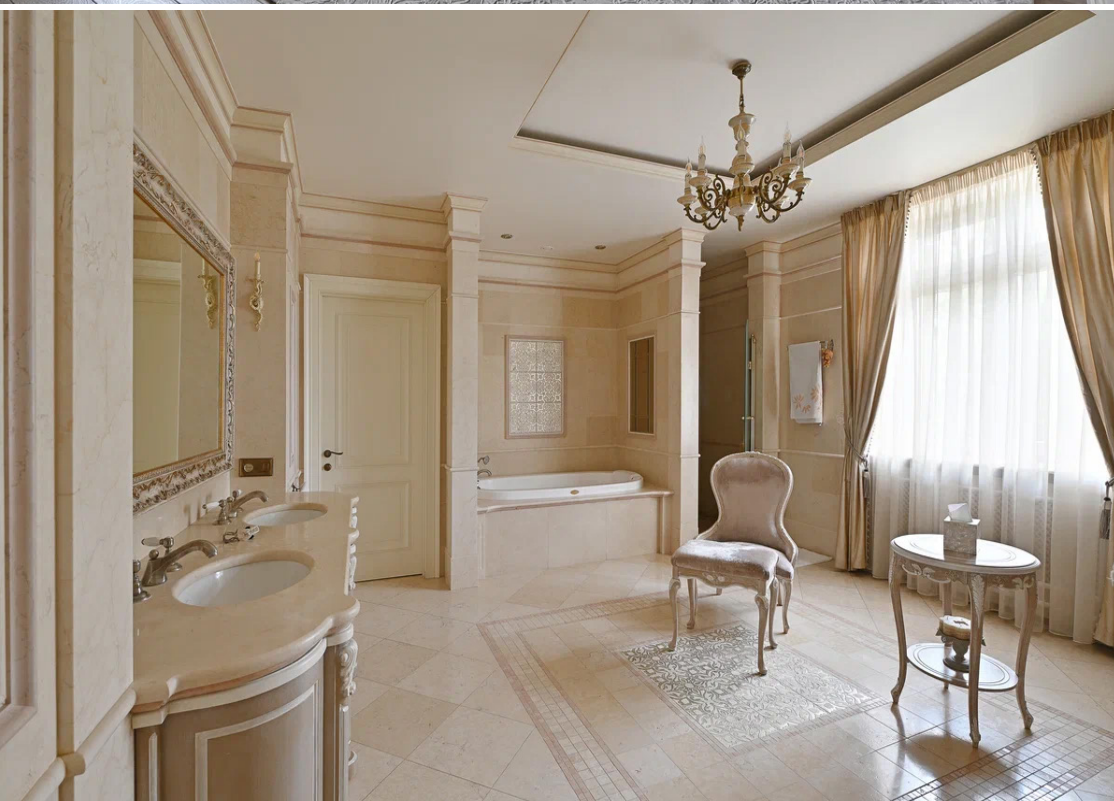






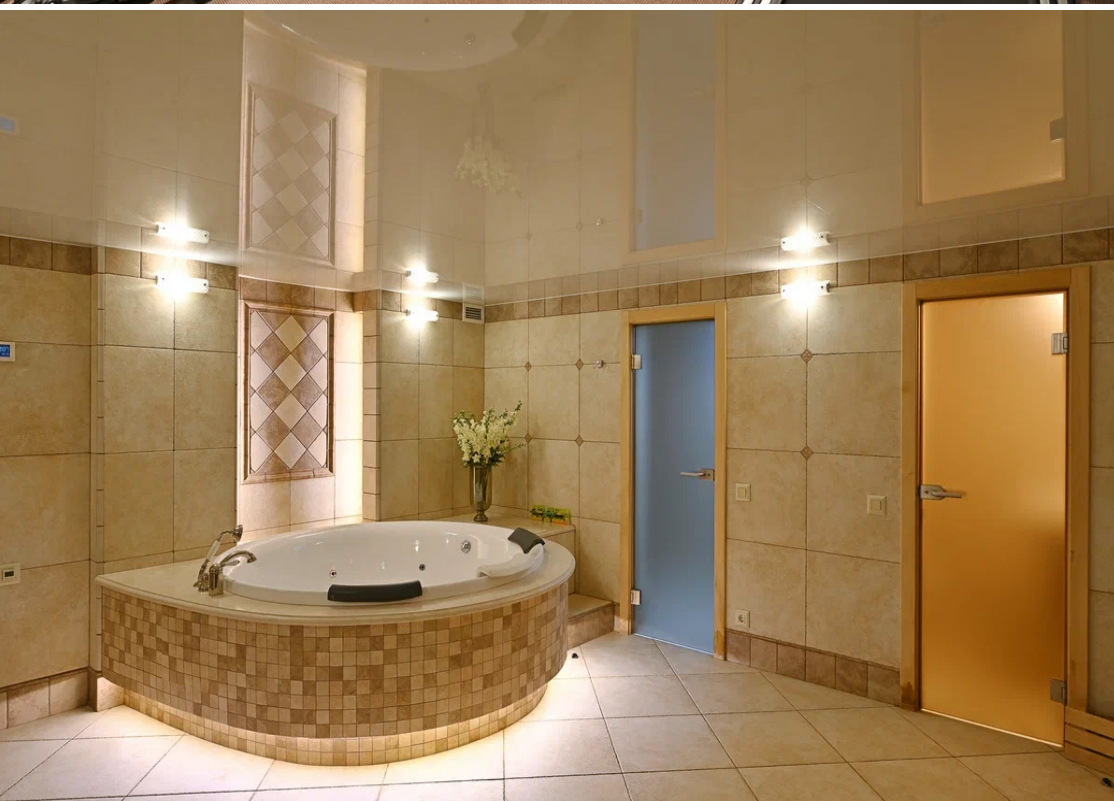














УЧАСТОК

КРАСИВЫЙ ЛЕСНОЙ УЧАСТОК
С СОСНАМИ. ЗОНА БАРБЕКЮ,
ПРИМЫКАЮЩАЯ К ДОМУ, ПОЗВОЛИТ
ПРЕКРАСНО ПРОВЕСТИ ВРЕМЯ ВАМ И
ВАШЕЙ СЕМЬЕ С ГОСТЯМИ.





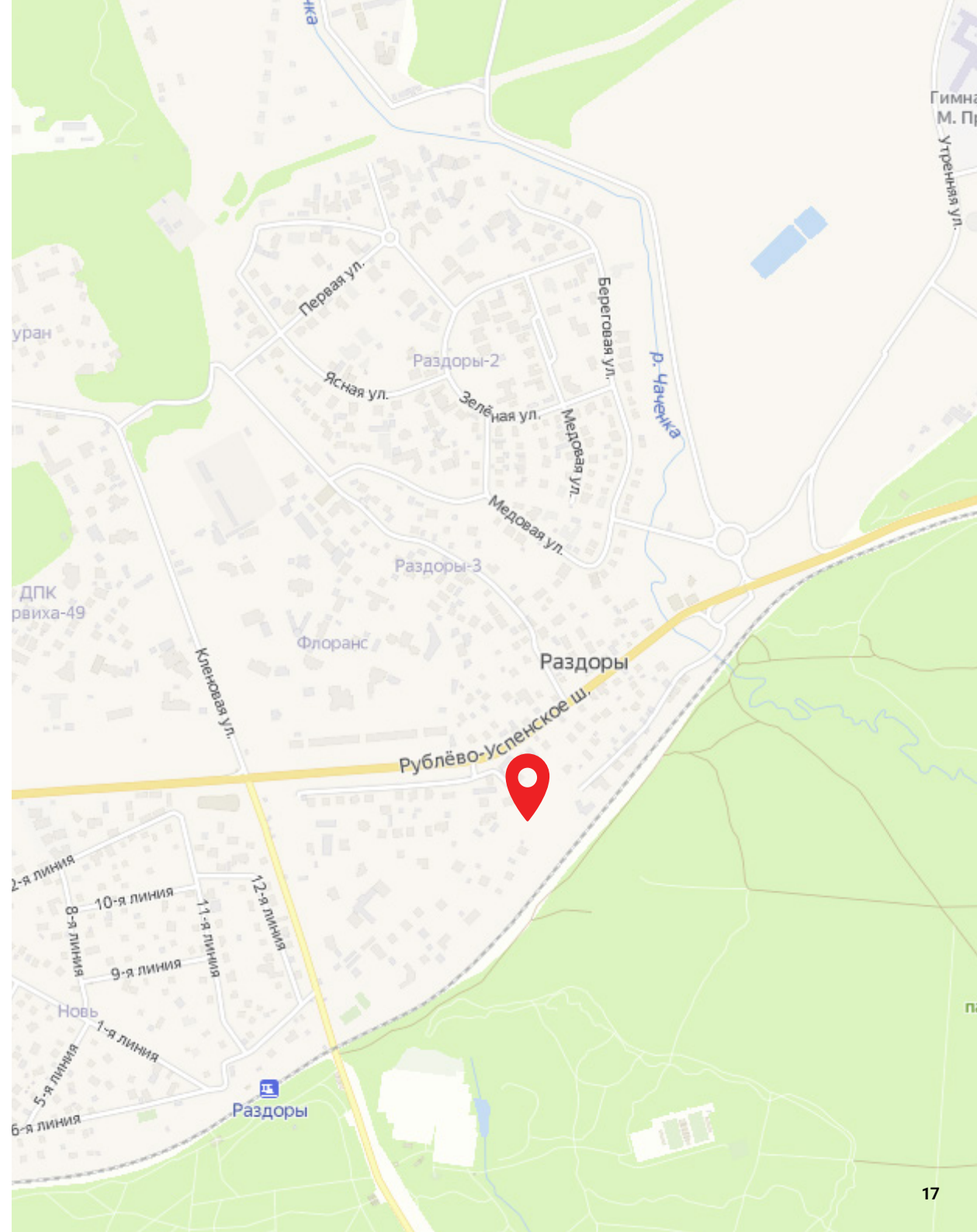
РАСПОЛОЖЕНИЕ

ДОМ РАСПОЛОЖЕН В КАМЕРНОМ ПОСЕЛКЕ НА 4 ДОМА, КПП, ПРОФЕССИОНАЛЬНАЯ ОХРАНА, ПАТРУЛИРОВАНИЕ, ВИДЕОНАБЛЮДЕНИЕ ПО ПЕРИМЕТРУ. ПРЕДУСМОТРЕНЫ ОТДЕЛЬНЫЕ АПАРТАМЕНТЫ ДЛЯ ОБСЛУЖИВАЮЩЕГО ПЕРСОНАЛА В ЗДАНИИ КПП. НА ТЕРРИТОРИИ ПОСЕЛКА РАСПОЛОЖЕНА ДЕТСКАЯ ПЛОЩАДКА, ТЕННИСНЫЕ КОРТЫ, ГОСТЕВОЙ ПАРКИНГ.

ПОСЕЛОК ОКРУЖЁН ЛЕСАМИ И ПАРКАМИ – РОМАШКОВЫЙ ПАРК, ПАРК ВИРАЖИ, ПАРК МАЛЕВИЧА, ПАРК РАЗДОЛЬЕ, ПАРК У ВОДЫ ОТРАЖЕНИЕ. В НЕПОСРЕДСТВЕННОЙ БЛИЗОСТИ РАСПОЛОЖЕНЫ МАГАЗИНЫ, МЕДИЦИНСКИЕ, ДЕТСКИЕ И СПОРТИВНЫЕ УЧРЕЖДЕНИЯ. ЭТО ПОЗВОЛИТ НАСЛАДИТЬСЯ ВСЕМИ ГОРОДСКИМИ БЛАГАМИ, ПРОЖИВАЯ В СВОЕМ ДОМЕ В ОКРУЖЕНИИ МНОГОЛЕТНИХ ДЕРЕВЬЕВ.

В ПРИМАКОВСКУЮ ШКОЛУ ДОРОГА ЗАЙМЕТ ОКОЛО ПЯТИ МИНУТ, А С ОТКРЫТИЕМ НОВОЙ РАЗВЯЗКИ ДОСТУПНОСТЬ ШКОЛЫ СТАНЕТ ЕЩЕ ЛУЧШЕ.

БЛИЗОСТЬ К ПЛАТНОЙ ДОРОГЕ ПОЗВОЛЯЕТ МАКСИМАЛЬНО БЫСТРО ДОБРАТЬСЯ ИЗ ЦЕНТРА МОСКВЫ ДО ДОМА.





ЦЕНА ДОМА

5 400 000 \$