

ДОМ В ПОСЕЛКЕ

Усадьба Зайцево

Дом в неоклассическом стиле с элементами эклектики

ПЛОЩАДЬ
540 м²

УЧАСТОК
29 соток

РАСПОЛОЖЕНИЕ
18 км по Минскому шоссе

ДОМ В СТИЛЕ РУССКОЙ УСАДЬБЫ НА ПРОСТОРНОМ ПРИЛЕСНОМ УЧАСТКЕ В ОХРАНЯЕМОМ КОТТЕДЖНОМ ПОСЕЛКЕ

ИНТЕРЬЕР ВЫПОЛНЕН В НЕОКЛАССИЧЕСКОМ СТИЛЕ С ЭЛЕМЕНТАМИ
ЭКЛЕКТИКИ, МЕБЕЛИРОВАН, КУХНЯ ОБОРУДОВАНА ВСЕМ НЕОБХОДИМЫМ,
ВКЛЮЧАЯ БЫТОВУЮ ТЕХНИКУ. ВЫСОКОЕ КАЧЕСТВО ОТДЕЛКИ С
ИСПОЛЬЗОВАНИЕМ ДОРОГОСТОЯЩИХ ИМПОРТНЫХ МАТЕРИАЛОВ И
КОМПЛЕКТУЮЩИХ. В ДОМЕ НИКТО НЕ ЖИЛ.



Площадь дома
540 м²



Готовность
Под ключ



Отдых
4 спальни



Газ
Магистральный



Площадь участка
29 соток



Коммуникации
Центральные



Электричество
20 кВт

ПЛАНИРОВКИ

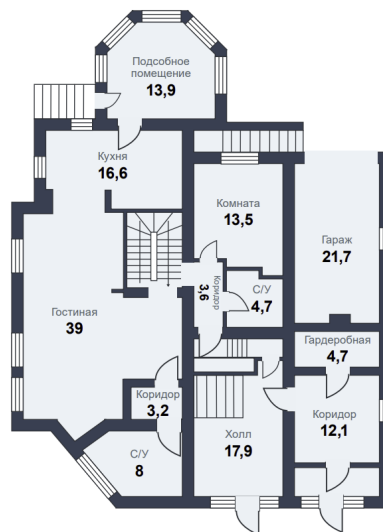
ЦОКОЛЬ: КОТЕЛЬНАЯ, ВОДОПОДГОТОВКА/ ВОДООЧИСТКА, ПОДСОБНЫЕ ХОЗЯЙСТВЕННЫЕ ПОМЕЩЕНИЯ, ПОСТИРОЧНАЯ, ПРОСТРАНСТВО ПОД ВИННЫЙ ПОГРЕБ (ДЕГУСТАЦИОННУЮ) И КИНОЗАЛ С ЧАСТИЧНОЙ ОТДЕЛКОЙ, С/У.

1 ЭТАЖ: ВХОДНАЯ ГРУППА ХОЛЛ И ПРИХОЖАЯ С ГАРДЕРОБНОЙ, ПРОСТОРНАЯ ГОСТИНАЯ С КАМИНОМ И ВТОРЫМ СВЕТОМ, ОБОРУДОВАННАЯ КУХНЯ, СТОЛОВАЯ-ЭРКЕР С ПРЕКРАСНЫМ ВИДОМ И ВЫХОДОМ НА УЧАСТОК, ГОСТЕВОЙ С/У, БЛОК ДЛЯ ПОМОЩНИКОВ ПО ХОЗЯЙСТВУ СО СПАЛЬНОЙ И ВАННОЙ КОМНАТОЙ, ГАРАЖ-МАСТЕРСКАЯ (ОТДЕЛЬНЫЙ ВХОД С УЛИЦЫ).

2 ЭТАЖ: ХОЛЛ ВТОРОГО ЭТАЖА, МАСТЕР-БЛОК С БОЛЬШОЙ ВАННОЙ КОМНАТОЙ, ГАРДЕРОБНОЙ, ВИДОВЫМ БАЛКОНОМ ПО ВСЕЙ ДЛИНЕ, ДВУЗОНАЛЬНАЯ ДЕТСКАЯ СПАЛЬНЯ С КАБИНЕТОМ/ЗИМНИМ САДОМ/ИГРОВОЙ И ВАННОЙ КОМНАТОЙ, СПАЛЬНЯ-КАБИНЕТ СО СВОЕЙ ВАННОЙ КОМНАТОЙ.

МАНСАРДА: ПРОСТРАНСТВО СВОБОДНОГО НАЗНАЧЕНИЯ.

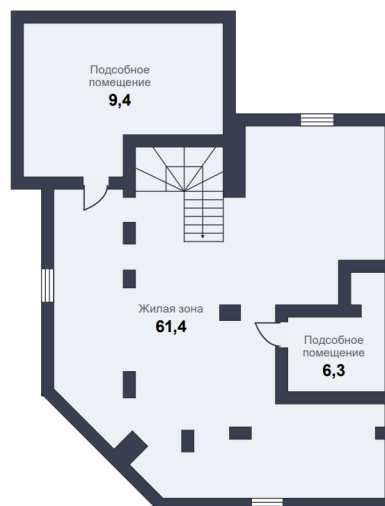
План 1 этажа



План 2 этажа



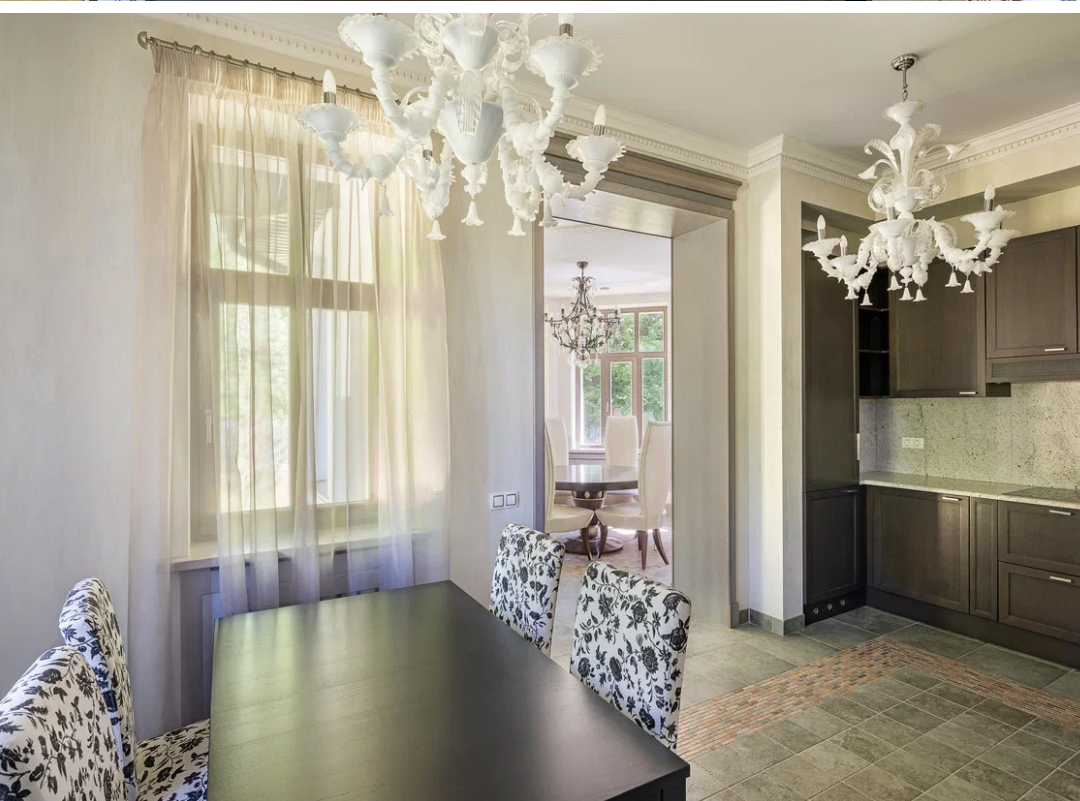
План мансарды



План цокольного этажа













УЧАСТОК

УГЛОВОЙ УЧАСТОК
ПРАВИЛЬНОЙ ФОРМЫ,
ГРАНИЧАЩИЙ С ДВУХ
СТОРОН С ЛЕСОМ.
ВЫПОЛНЕН ЛАНДШАФТНЫЙ
ДИЗАЙН: ГАЗОН, СОСНЫ,
КЕДРЫ И ТУИ ВЫСАЖЕНЫ
ПО ПЕРИМЕТРУ, ВЫМОЩЕНЫ
ДОРОЖКИ, СДЕЛАН ДРЕНАЖ.

НА УЧАСТКЕ, ПОМИМО
ОСНОВНОГО ДОМА,
РАСПОЛОЖЕНО ДОП
СТРОЕНИЕ - БАНЯ/ГОСТЕВОЙ
ДОМ.



ЦЕНА ДОМА

72 000 000 руб