


Квартира площадью 136 кв.м

**ЖК «Prime Park»**

САО, Хорошевский, Ленинградский проспект, 37/6

 Динамо

**97 000 000 ₺**

Сделан ремонт

**ПРОДАЖА**

Квартира в ЖК «Prime Park»



**97 000 000 ₹**

714 000 ₹/кв.м

**136 кв.м**

площадь

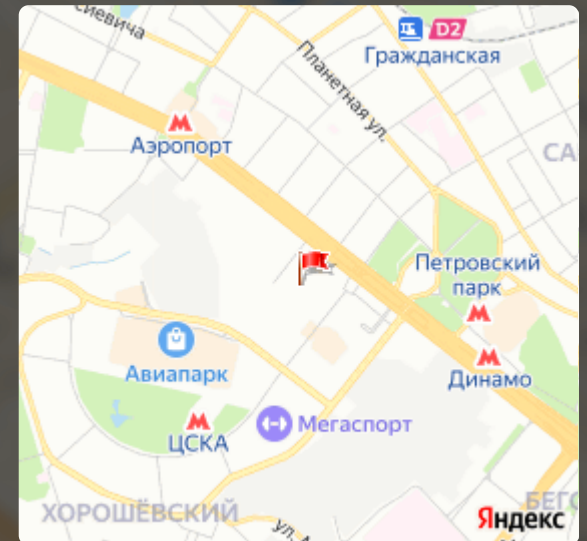
**33/40**

Этаж

**4 комнаты**

3 спальни

Сделан ремонт



**ЖИЛОЙ КОМПЛЕКС**

**СДАН**

**Prime Park**

САО, Хорошевский,  
Ленинградский проспект, 37/6

Динамо



## О квартире

К продаже предлагается ВИДОВАЯ 4-х комнатная квартира в новом жилом комплексе премиум-класса «Prime Park».

Площадь квартиры 136 кв.м, расположена на 33 этаже в корпусе R6.

Квартира выполнена в отделке white-box.

Планировка: просторная гостиная зонированная с кухней, хозяйская мастер-спальня с собственной ванной комнатой и просторной гардеробной, две детские спальни с ванной комнатой, гостевой с/у. постирочная.

Квартира отличается **уникальными панорамными видами на город**, все виды «открытые», что дает максимально много дневного света.

**ЖК Prime Park** - масштабный проект высотного строительства в Хорошевском районе рядом с Ленинградским проспектом (САО Москвы). Архитектурную композицию квартала Prime Park представляет группа из девяти небоскребов переменной высоты от 23 до 40 этажей, образующих кольцо вокруг Центрального парка - частный парк с приватным доступом, с водоемом и фонтаном. Внешний облик небоскребов выдержан в стиле минимализма и хай-тек, фасадные решения имеют индивидуальные черты, отличаясь друг от друга по фактуре и рельефам. В этой части квартала расположено еще три парковых зоны и торгово-развлекательные объекты: фитнес-клуб с бассейном, магазины, рестораны и кафе, косметологический центр, салон красоты, танцевальная студия и др. Вторая часть территории отделена бульваром - это отдельный островок с малоэтажной застройкой, предназначенный для юных жителей квартала: школа на 800 мест, два детских сада, детские игровые площадки. По внешнему периметру жилой застройки расположены специальные участки для открытых автостоянок. Подземная часть отведена под 4-уровневый паркинг, рассчитанный на 2500 машино-мест. Доступ на территорию возможен по электронным пропускам или через систему считывания номеров. В зоне паркинга оборудованы две автомойки и шиномонтаж, боксы для хранения шин и велосипедов, а также индивидуальные келлеры. Предусмотрен сервис valet-parking с услугой парковки и подачи автомобиля к подъезду к определенному часу.



**ПРОДАЖА**

Квартира в ЖК «Prime Park»



План помещения

**136 кв.м**

площадь

**33/40**

Этаж

**4 комнаты**

3 спальни

**97 000 000 ₽**

714 000 ₽/кв.м

**ПРОДАЖА**

Квартира в ЖК «Prime Park»



**ПРОДАЖА**

Квартира в ЖК «Prime Park»



**ПРОДАЖА**

Квартира в ЖК «Prime Park»



**ПРОДАЖА**

Квартира в ЖК «Prime Park»



**ПРОДАЖА**

Квартира в ЖК «Prime Park»



ПРОДАЖА

Квартира в ЖК «Prime Park»



**ПРОДАЖА**

Квартира в ЖК «Prime Park»



**ПРОДАЖА**

Квартира в ЖК «Prime Park»



**ПРОДАЖА**

Квартира в ЖК «Prime Park»













**ПРОДАЖА**

Квартира в ЖК «Prime Park»



**ПРОДАЖА**

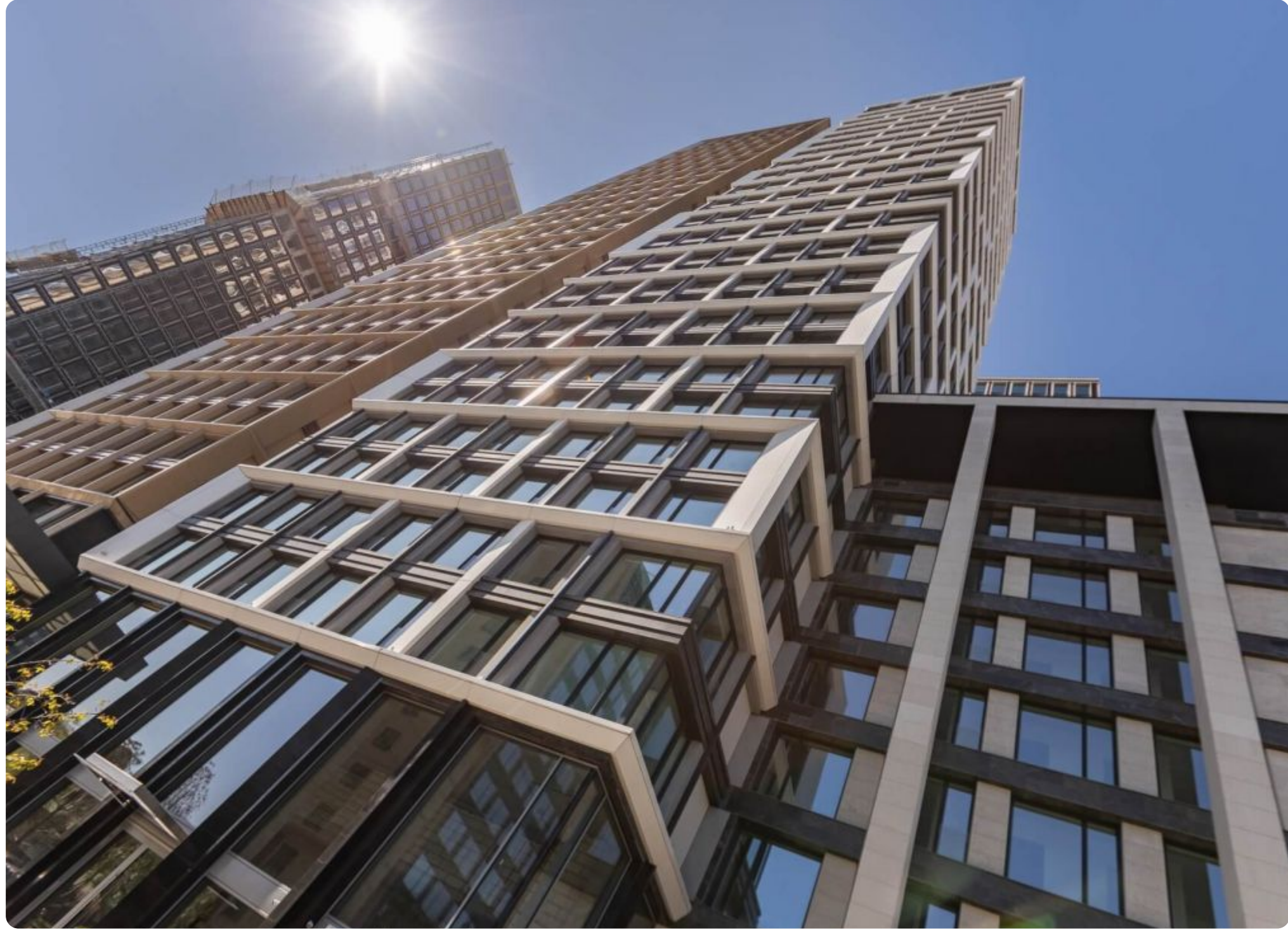
Квартира в ЖК «Prime Park»





**ПРОДАЖА**

Квартира в ЖК «Prime Park»



ПРОДАЖА

Квартира в ЖК «Prime Park»

