



Дом ID 124044. Поселок Иславское

797 м²
42 соток

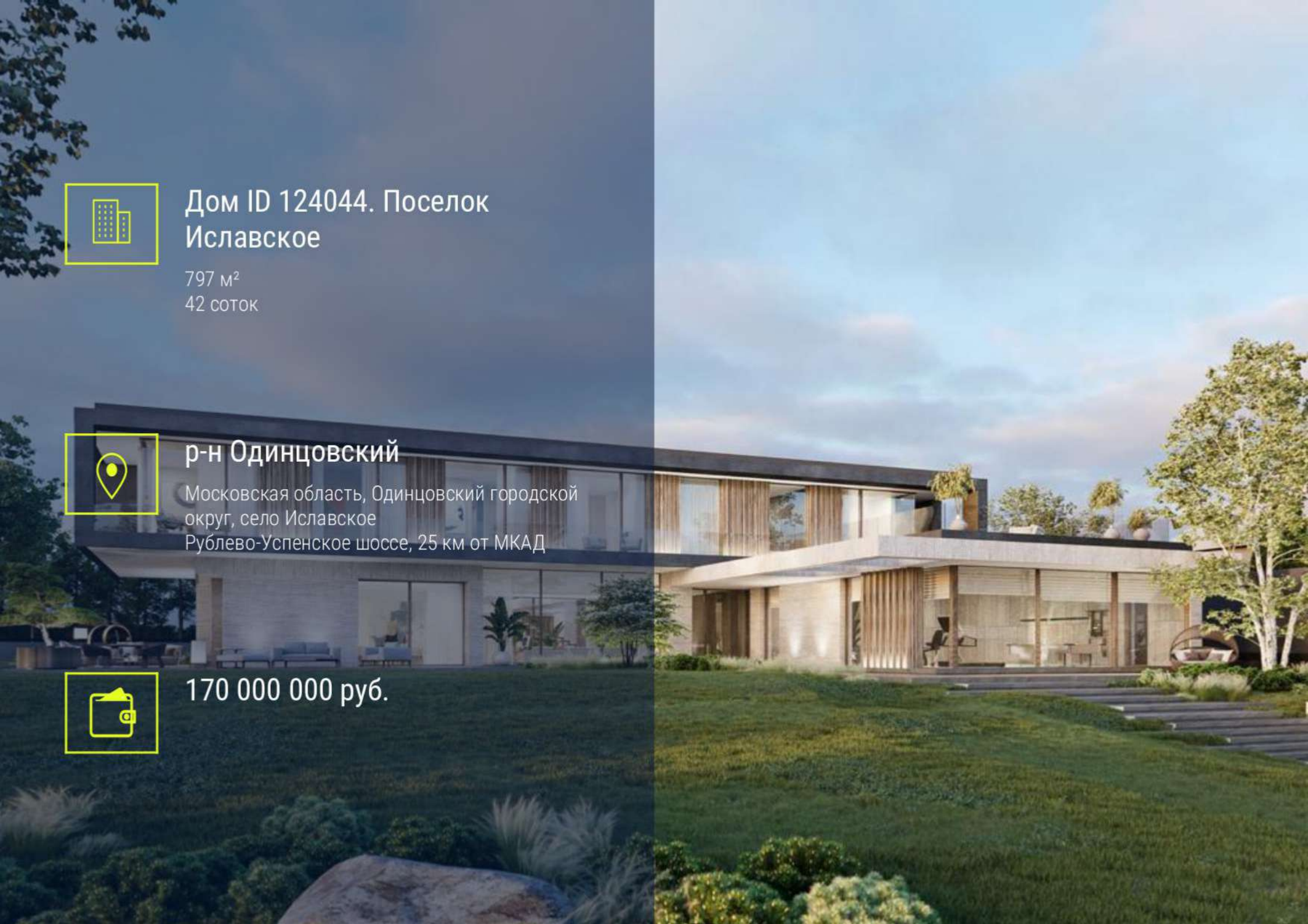


р-н Одинцовский

Московская область, Одинцовский городской
округ, село Иславское
Рублево-Успенское шоссе, 25 км от МКАД



170 000 000 руб.






Высота потолков: 4.00 м
Материал дома: Монолит

Газ магистральный
Электроснабжение центральное
Коммуникации



 797 м² 42 соток

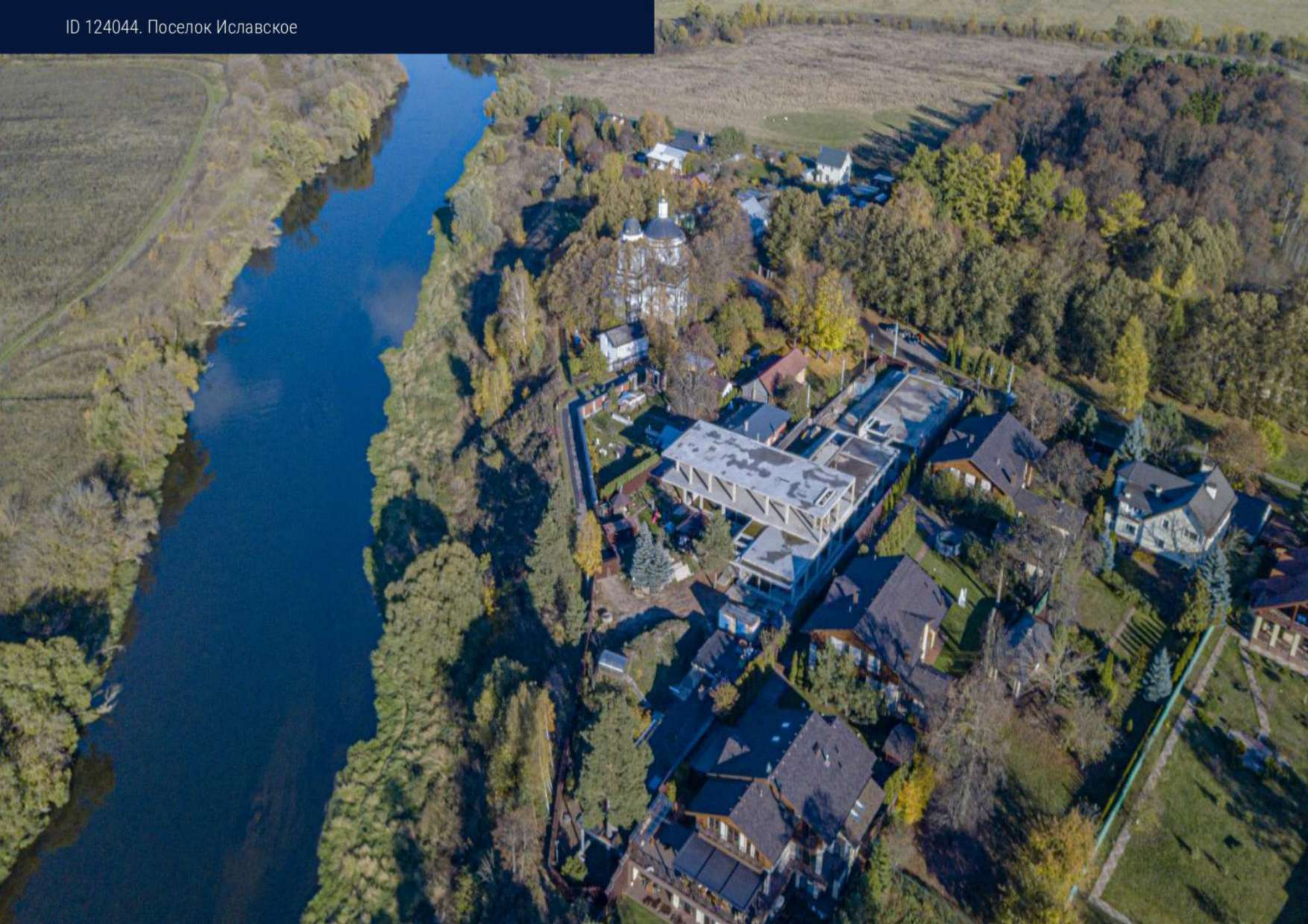
 4 спальни



Дополнительные параметры:

Свободная планировка, Уровней: 3, Терраса





Предлагается усадьба в современном стиле под отделку для постоянного проживания в живописном месте на берегу реки Москва в селе Иславское. Рублево-Успенское шоссе - 25 км от МКАД.
Дом построен в уединенном, атмосферном месте, виды из окон дома не оставят никого равнодушным, вокруг тишина, природа, лес, река.
Уникальный проект, над которым трудились талантливые архитекторы, на дом есть вся проектная документация и дизайн-проект.
На участке в 42 сотки (можно дополнительно купить 26 соток) расположились: основной дом с эксплуатируемой кровлей общей площадью 797 кв.м, террасы общей площадью 900 кв.м, баня с эксплуатируемой кровлей общей площадью 353 кв м, гараж общей площадью 200 кв.м.





Коммуникации: электричество - 90 кВт, газ - магистральный, водопровод - четыре скважины, канализация септик, слаботочка интернет оптоволокно, видеонаблюдение.

Село Иславское расположено на высоком берегу реки Москва и граничит с пансионатом Лесные Дали. В пансионате есть возможность прохождения оздоровительных процедур, посещения бассейна, тренажерного зала, кафе, бильярдной, боулинга и теннисных кортов.

Развитая инфраструктура в 5 минутах в Горках - 10, магазины, торговые центры, медицинские центры, конный клуб, кафе, Сбер, автосервис, детские сады и школа. Рядом находятся лучшие частные школы Рублевки. В селе Иславское сохранилась и действует Церковь Спаса Нерукотворного и старинная усадьба Архаровых.





