

Продажа: 15 500 000 \$

ДОМ В ПОСЕЛКЕ
«НИКОЛИНО»

2-Е УСПЕНСКОЕ ШОССЕ, 25 КМ


ID 1000139

ДОМ В ПОСЕЛКЕ «НИКОЛИНО»





 2-е Успенское шоссе, 25 км.

[Карта проезда](#)

 1 580 м²


 69 сот.


 7 спален

 12 санузлов

 С отделкой

 3 эт.

 Центральная


 Центральное

 Магистральный

 40 квт

 Лесной

 ИЖС

 Продажа
15 500 000 \$

ДОМ В ПОСЕЛКЕ «НИКОЛИНО»

ОПИСАНИЕ ДОМА

Эксклюзивный дом в посёлке «Николино» в 25 км от МКАД по 2-му Успенскому шоссе.

В просторном доме площадью 1 580 м² расположены малая кухня с лифтом, холл, хамам, зона СПА с бассейном в 12,5 метров с естественным светом, сауна, спортзал, выход на просторную террасу, зона отдыха, гостиный зал с камином и вторым светом, столовая зона с выходом на террасу, барная (с кухней, винный холодильник) с выходом на террасу, кухня-столовая (с лифтом), зона отдыха с выходом на террасу, спальни и мансарда со своим кабинетом и кинозалом.

Отделка в доме произведена высококачественными материалами по дизайнерскому проекту. В интерьере преобладают натуральные материалы, в частности камень. Мебель и предметы декора произведены ведущими мировыми производителями, ковры представлены брендом Fendi. Второй свет и панорамные окна расширяют пространство и добавляют естественного света.

В доме установлены коллективная система кондиционирования, система Умный дом, бытовая техника в доме представлена брендом Miele.



ДОМ В ПОСЕЛКЕ «НИКОЛИНО»

ПОЭТАЖНОЕ ОПИСАНИЕ

Цоколь: с/у, холодильник для шуб, большая комната свободного назначения, подсобные комнаты, малая кухня с лифтом, кладовая, постирочная, холодильник большой, морозильная камера большая. Техническая зона: чаша бассейна, система водоснабжения, часть отопительного оборудования;

1 этаж: холл, гардеробная, постирочная, гардеробная и серверная, хамам, с/у большой, зона СПА: бассейн 12,5 метров с естественным светом, сауна, кухня малая, спортзал, выход на просторную террасу, зона отдыха, гостиный зал с камином и вторым светом, с/у (Девон Девон), столовая зона с выходом на террасу, барная (с кухней, винный холодильник) с выходом на террасу, кухня-столовая (с лифтом)-зона отдыха с выходом на террасу, 3 спальных блока каждая со своим с/у и гардеробной;

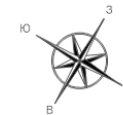
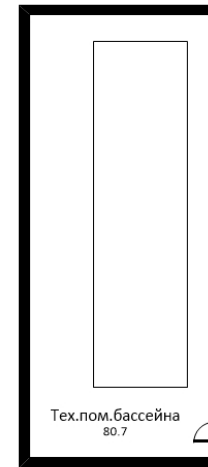
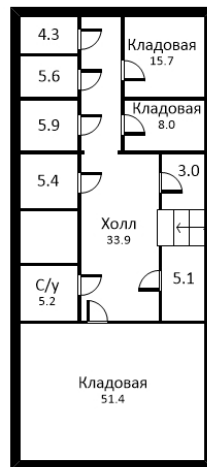
2 этаж: 2 детские спальни каждая со своим с/у и гардеробной и просторными террасами, гостевая спальня со своим с/у и гардеробной и выходом на террасу, мастер блок: спальня, большая ванная, 2 гардеробные и просторная терраса;

Мансарда: с/у, кабинет, гардеробная большая с с/у, кинозал.



ДОМ В ПОСЕЛКЕ «НИКОЛИНО»

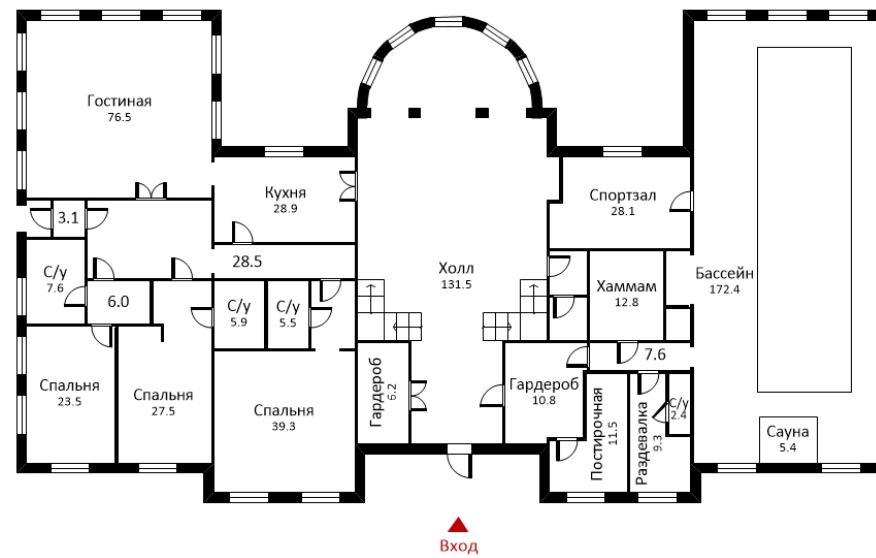
ЦОКОЛЬ



Общая площадь: 1580,0 кв.м

ДОМ В ПОСЕЛКЕ «НИКОЛИНО»

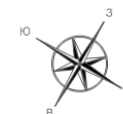
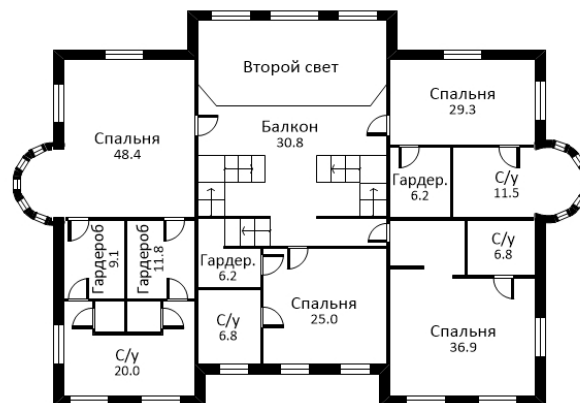
1 ЭТАЖ



Общая площадь: 1580,0 кв.м

ДОМ В ПОСЕЛКЕ «НИКОЛИНО»

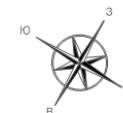
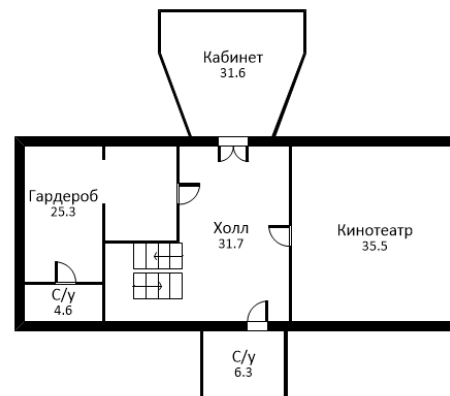
2 ЭТАЖ



Общая площадь: 1580,0 кв.м

ДОМ В ПОСЕЛКЕ «НИКОЛИНО»

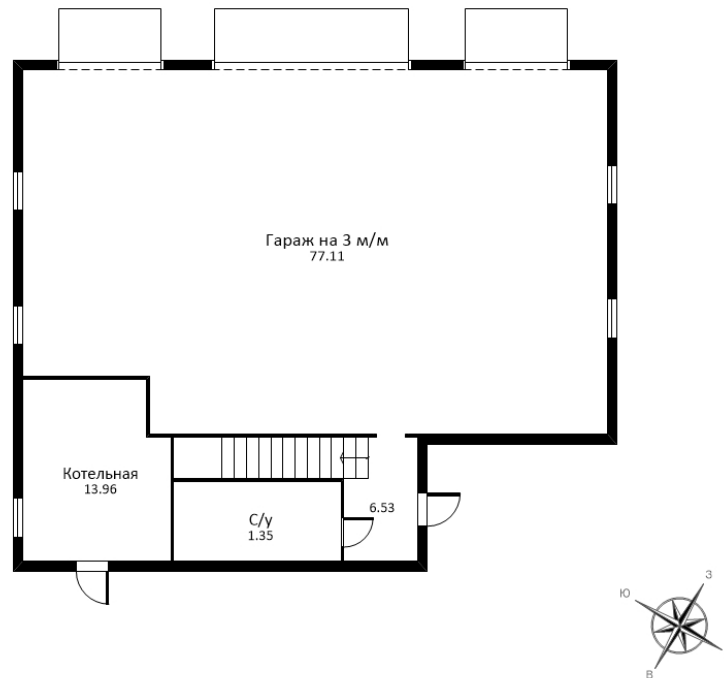
МАНСАРДА



Общая площадь: 1580,0 кв.м

ДОМ В ПОСЕЛКЕ «НИКОЛИНО»

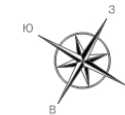
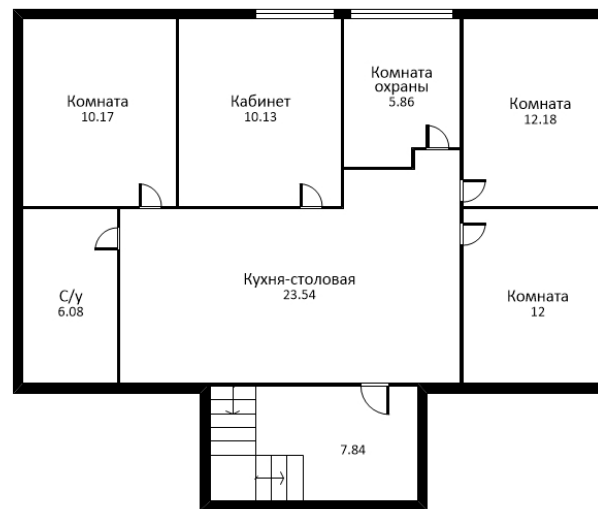
ГАРАЖ. 1 ЭТАЖ



Общая площадь: 186,75 кв.м

ДОМ В ПОСЕЛКЕ «НИКОЛИНО»

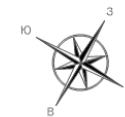
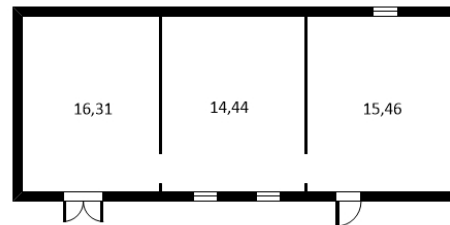
ГАРАЖ. 2 ЭТАЖ



Общая площадь: 186,75 кв.м

ДОМ В ПОСЕЛКЕ «НИКОЛИНО»

ХОЗ.БЛОК



Общая площадь: 46,21 кв.м

ДОМ В ПОСЕЛКЕ «НИКОЛИНО»

ОПИСАНИЕ УЧАСТКА

На участке в 69 соток расположены отдельный гараж 186 кв.м. на 4 м/м с квартирой для персонала: 3 комнаты, кабинет, комната охраны, 2 с/у, кухня-столовая. А также зона барбекю, хозяйственная постройка 46 м² для хранения садовых инструментов с гаражом для электрокара и спортивная площадка.



























































ДОМ В ПОСЕЛКЕ «НИКОЛИНО»

ОПИСАНИЕ ПОСЕЛКА

Посёлок «Николино» представляет собой 150 га освоенной, надёжно охраняемой территории, на которой построено более 200 коттеджей. Здесь расположены ландшафтный парк с искусственными водоемами и гротами, озеро с пляжем, прогулочная зона с хорошо освоенными мощеными фигурной плиткой дорожкой.

Жителям доступен полный комплекс инфраструктуры, включающий сервисный центр с круглосуточной диспетчерской службой, рестораны и кафе, свой пляж, SPA-комплекс, детские площадки.

